

FIBROMIALGIA Y ORL: puntos de contacto

Reporte de dos casos



CONTEXTO

La Fibromialgia (FM) es una enfermedad reumatológica de etiología desconocida, clasificada por la OMS como un reumatismo de partes blandas que afecta al aparato locomotor. Actualmente se postula que la FM rebasa las fronteras de los reumatismos de partes blandas y requiere de un abordaje multidisciplinario.

OBJETIVOS

Mostrar la afección de la FM en el territorio del ORL y efectuar los diagnósticos diferenciales mediante el reporte de dos casos.

LUGAR DE APLICACIÓN

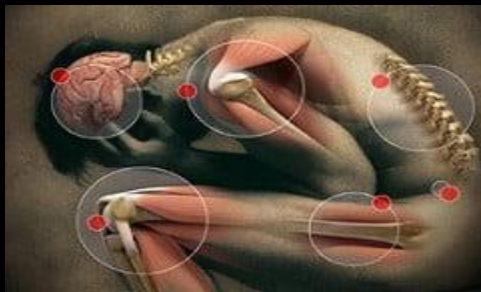
Instituto Superior de
Otorrinolaringología,
de la Ciudad de Buenos Aires.

DISEÑO

Estudio retrospectivo, descriptivo
observacional. Reporte de dos
casos.

POBLACIÓN

1era paciente femenina de 55 años de edad, con antecedente de fibromialgia de 30 años de evolución, hipotiroidismo, fabismo e historia de hipoacusia neurosensorial del lado derecho. 2da paciente femenina de 59 años con antecedente de FM y de acúfeno pulsátil bilateral e hipoacusia neurosensorial.



MÉTODOS

Historias clínicas, estudios audiométricos (ALIT), electrococleografía, rinofibrolaringoscopia, estudios por imágenes (TC Y IRM).

RESULTADOS

La primera paciente consulta por severa crisis de ATM, dos episodios de crisis otolítica de Tumarkin y acúfeno persistente en contexto de exacerbación de fibromialgia. Mediante exámenes complementarios se diagnostica fibrosis de región de ATM, crisis de Hydrops y Síndrome del Tensor del Tímpano Tónico (TTTS), cuadros atribuidos a su FM de base. En la segunda paciente se constata acúfeno intermitente que se exagera en momentos de stress y dolor muscular con sensación de fullness bilateral. Se interpreta como TTTS en contexto de FM

CONCLUSIONES

La evolución de la FM, comprometió en nuestras pacientes, los músculos de la región temporomandibular, causando la crisis de ATM, como así también los músculos estriados del oído medio, con principal participación del Tensor del Tímpano en la generación de la crisis de Hydrops.