

LINFOMA EXTRANODAL NK DE CELULAS T TIPO NASAL: REPORTE DE CASO



Zevallos Miguel, Benjumea Adriana, Parrado Florencia, Orquera María.

Hospital Ángel C. Padilla – San Miguel de Tucumán.



INTRODUCCION

El linfoma extranodal de células T/NK tipo nasal es una entidad rara, cuya etiología está asociada al virus Epstein-Barr, su comportamiento es agresivo (20 % de supervivencia a 5 años) y es predominante en hombres. Se manifiesta por una lesión tumoral medio facial destructiva de vasos y necrosis prominente.

• Diseño – Población:

Estudio descriptivo: reporte de caso
Paciente femenina de 70 años

• Caso Clínico:

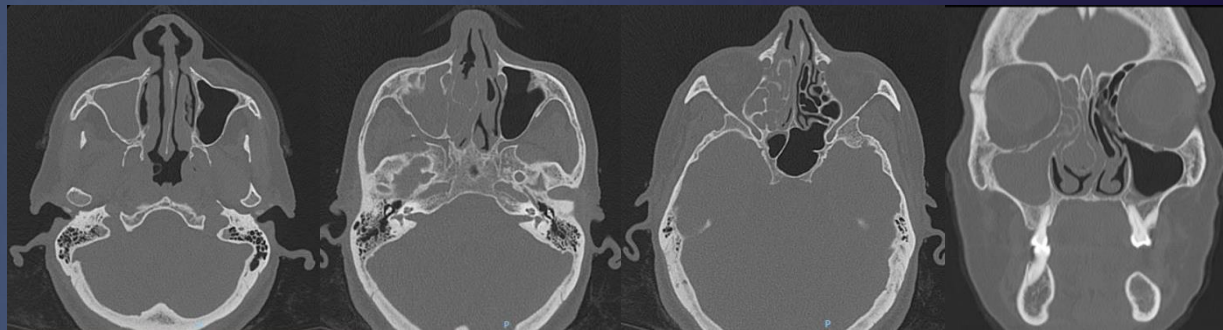
Motivo de consulta: insuficiencia ventilatoria nasal asociada a cefalea de 1 año de evolución.
Examen físico: Rinoscopia, fosa nasal derecha tumoración a nivel de cornete medio de superficie lisa con secreciones mucosas, desviación septal izquierda, espolón bibasal.

• Conducta:

Se decide realizar cirugía endoscópica nasal con toma de biopsia

• Biopsia:

Linfoma extranodal NK de células T tipo nasal



TC: Tumoración en región posterior de fosa nasal derecha, hipertrofia de cornetes, desviación septal izquierda, espolón bibasal, seno maxilar derecho, celdillas etmoidales derechas y seno frontal derecho ocupados.

Conclusiones:

- Su diagnóstico es histopatológico y la necrosis es una característica constante.
- A pesar de ser radio sensible, tiene un mal pronóstico, generalmente, como consecuencia de complicaciones del tratamiento.
- Importante considerarlas dentro de diagnósticos diferenciales en lesiones centro faciales.