



LINFADENITIS GRANULOMATOSA CERVICAL DESAFÍO EN LA PRÁCTICA CLÍNICA

Hospital Militar De Campo De Mayo – Reporte de Caso Clínico

SERVICIO DE ORL Y CIRUGÍA DE CABEZA Y CUELLO

AUTORES: Dr Silva Leonardo, Dra Giorgi Pablo, Dra Lopez Meza Yuliana, Dra Kottwiz Marcia



INTRODUCCIÓN

La linfadenopatía cervical es una reacción inflamatoria, desencadenada por un estímulo local. Pudiendo ser de causa infecciosa, autoinmune o tumoral.

OBJETIVO

Describir el caso de un paciente con linfadenitis granulomatosa cervical, detallando su presentación, clínica, y abordaje clínico-quirúrgico realizado.

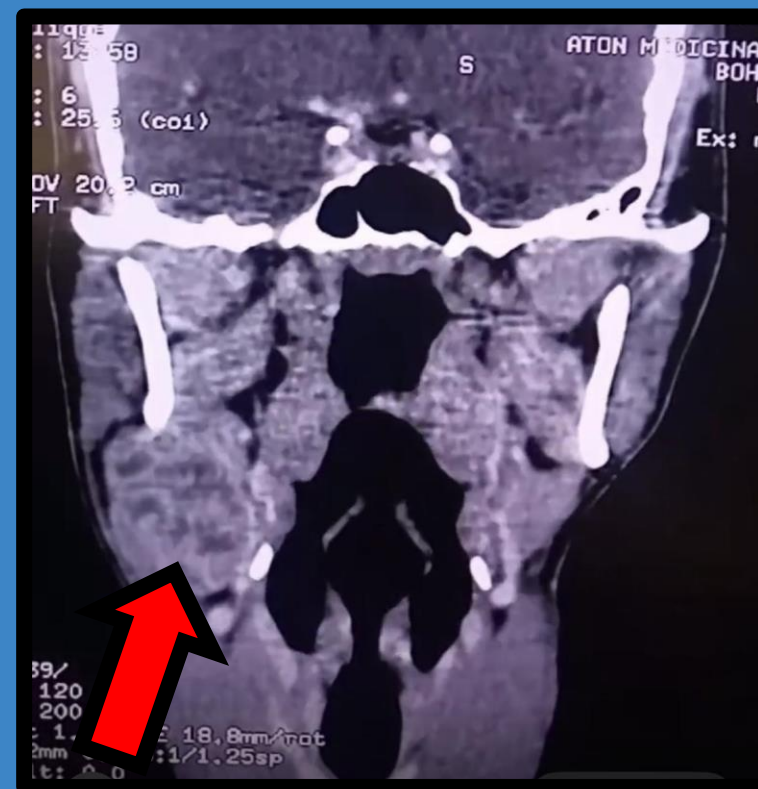
MATERIALES Y MÉTODOS

Descriptivo. Se analizó la presentación clínica, estudios complementarios, así como revisión de la literatura sobre el tema.

Caso clínico: masculino de 20 años

Consultó por una tumoración laterocervical derecha de dos meses de evolución.

- Laboratorio, serologías, perfil inmunológico
- Ecografía: imagen nodular hipoecoica heterogénea de aprox 64 x 20 x 24 mm, en polo superior presenta pequeña área líquida.
- TCM MCF, CUELLO Y TÓRAX
- PAAF- Ic con Infectología-Clinica medica
- RESULTADO BIOPSIA: **LINFADENITIS NECROTIZANTE CERVICAL**



CONCLUSIÓN

Es de suma importancia el abordaje multidisciplinario, y tener a dicha patología dentro de los diagnósticos diferenciales. Reconocer su clínica, incluso cuando las serologías y cultivos resultan negativas.

Bibliografía

