

# CARCINOMA ESCAMOSO DE CONDUCTO AUDITIVO EXTERNO: Nuestra experiencia

## OBJETIVO

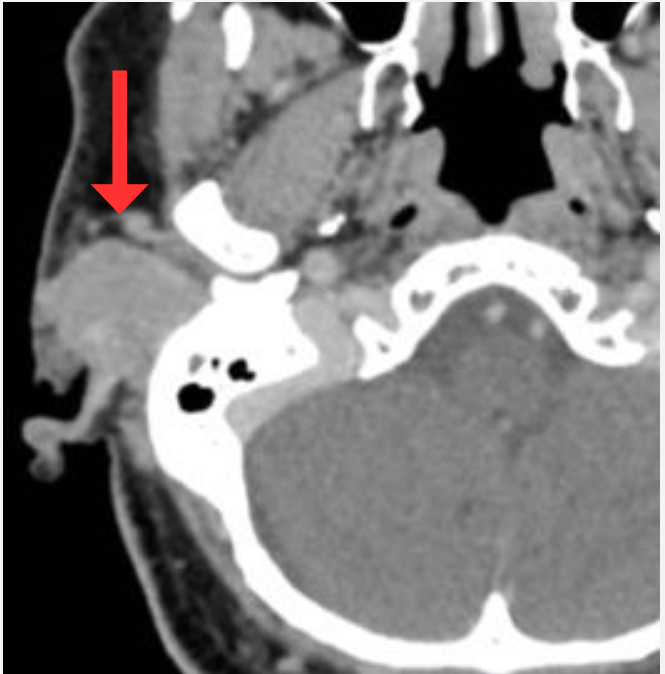
Reportar nuestra experiencia ante un paciente con Carcinoma Escamoso de conducto auditivo externo (CAE)

## INTRODUCCION

Los tumores malignos de CAE son infrecuentes, con una incidencia anual de 1-6 por millón, siendo el 80% de estirpe escamocelular, afecta con mayor frecuencia a hombres de 50-70 años y se diagnostica habitualmente en fases avanzadas por síntomas similares a enfermedades benignas, teniendo un pronóstico sombrío.

## CASO CLINICO

Masculino 73 años  
Tumoración en CAE  
rapidamente progresiva,  
asociado a otorragia de un  
mes de evolucion.  
No presenta antecedentes  
añadidos



BIOPSIA



CA  
ESCAMOCELULAR

## TRATAMIENTO



## DISCUSION

Su diagnóstico suele ocurrir en etapas avanzadas debido a que los síntomas iniciales, como otorrea y otalgia, son comunes en patologías benignas. Esta falta de síntomas específicos y la similitud con otras condiciones otológicas retrasa el diagnóstico, afectando negativamente el pronóstico del paciente

## CONCLUSION

Los carcinomas de células escamosas del hueso temporal son infrecuentes y tienen un mal pronóstico. La afectación de los ganglios linfáticos y la parálisis del nervio facial se asocian con un peor pronóstico. Estos tumores deben tratarse inicialmente de forma radical, por lo que es importante un diagnóstico temprano.

