

TRANSFORMACION MALIGNA DE PAPILOMA INVERTIDO: UNA ALERTA EN OTORRINOLARINGOLOGIA

AUTORES: Arigüel, Ignacio; López, Marcelo; Carrizo Dupuy, Jean Paul; J; De Amezola, Álvaro

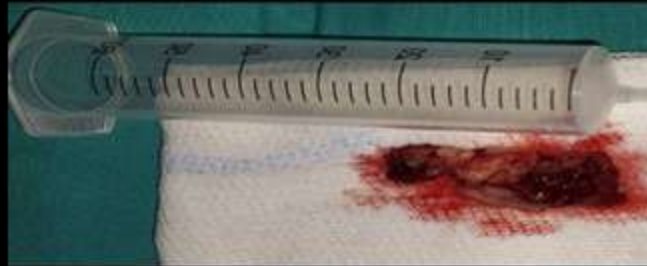
Hospital Interzonal de Agudos y Crónicos San Juan de Dios, La Plata, Buenos aires

OBJETIVOS

Presentar un caso de transformación maligna de papiloma invertido

ANTECEDENTES

- El papiloma invertido es un tumor benigno que afecta a fosas nasales y senos paranasales, localmente agresivo
- Unilateral en la mayoría de los casos
- Generalmente se origina en la pared lateral de la fosa nasal
- Etiología desconocida, existe asociación con la infección por virus HPV
- Obstrucción nasal unilateral, también puede presentarse con epistaxis, rinorrea, dolor u opresión facial, cefalea, anosmia, epifora, diplopía
- Alta tasa de recurrencia (18 – 74 %)
- Riesgo de transformación (10%)
- La TC y RMN son indispensables para la caracterización de la lesión
- Diagnostico de certeza: biopsia
- Seguimiento a largo plazo



DISEÑO

Descriptivo, presentación de caso clínico

RESULTADOS

- Paciente masculino de 61 años
- Antecedente de papiloma invertido en fosa nasal derecha
- A los 6 meses postquirúrgicos el paciente recurre con misma sintomatología
- TC: lesión hipodensa de gran tamaño con focos de erosión ósea
- RMN: secuencia potenciada en T2, lesión de aspecto cerebriforme
- Abordaje combinado endoscópico y Cadwell Luc
- Biopsia: carcinoma escamoso
- El paciente recibe 32 sesiones de radioterapia
- A los 15 meses presenta recidiva de CA escamoso
- Tratamiento quimioterápico

CONCLUSIONES

- El papiloma invertido tiene una alta tasa de recurrencia y riesgo de transformación maligna
- Se deberá realizar el abordaje que la lesión requiera para una exéresis completa
- Requiere de un riguroso seguimiento a largo plazo