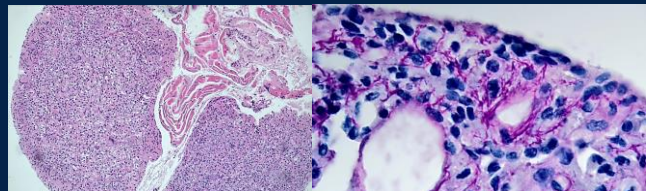


SARCOMA ALVEOLAR DE PARTES BLANDAS DE UBICACION LARINGEA: REPORTE DE CASO

Autores: Lo Sardo Gomez José, Tajan Carolina, Casiraghi Marisa

INTRODUCCION:

- **EL SAPB** es un tumor maligno de curso indolente originado a partir del mesénquima embrionario. El 20% se encuentra en cabeza y cuello. La localización primaria laríngea es extremadamente infrecuente. Mal pronóstico en general, con MTS tardías.
- Edad promedio 30 años. H=M



REPORTE DE UN CASO

- Femenina 25 años de edad
- MC: disfonía de 2 años de evolución
- Estudios complementarios:
NFL – TC - RMN



AP: Neoplasia de grandes células poligonales a redondas vinculables a Sarcoma Alveolar de Partes Blandas.

IHQ: TFE3+. Cristales intracitoplasmáticos (PAS)

Masa ocupante de espacio transglótica en proyección al repliegue aritenopiglótico izquierdo, con obliteración del ventrículo laríngeo homolateral de 25 x 17 x 20 mm de aspecto sólida hipointensa en T2, e hiperintensa en STIR

ACTUALMENTE: En plan de iniciar tratamiento con atezolizumab para lograr preservación parcial mediante hemilaringectomía

DISCUSIÓN

- ✓ Se han reportado 8 casos
- ✓ Según lo evaluado en la literatura, el tratamiento quirúrgico ha demostrado resultados favorables.

CONCLUSIÓN

Se requiere un abordaje multidisciplinario para diagnóstico y tratamiento



Lesión submucosa que abomba VL y BVI con epitelio laríngeo respetado