

"FIBROANGIOMA: UN ENFOQUE MULTIDISCIPLINARIO PARA UN TUMOR COMPLEJO"



HOSPITAL P. D. DR. G. RAWSON – SAN JUAN
PEÑA, MARIANA; VILA, AGOSTINA; GARCIA, MATIAS



INTRODUCCION



- Neoplasia vascular benigna.
- Entidad infrecuente.
- Predominio adolescentes de sexo masculino.

CLINICA



- Crecimiento lento e invasivo.
- Obstrucción nasal unilateral, epistaxis recurrentes, malformación facial.

DIAGNOSTICO

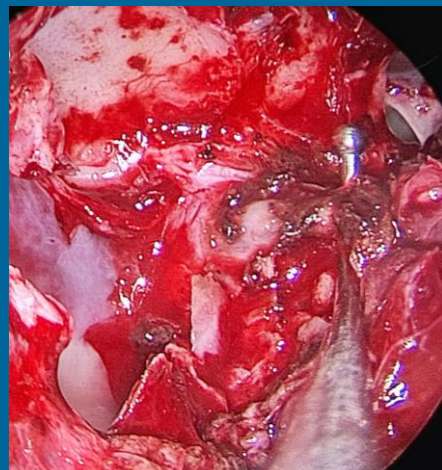
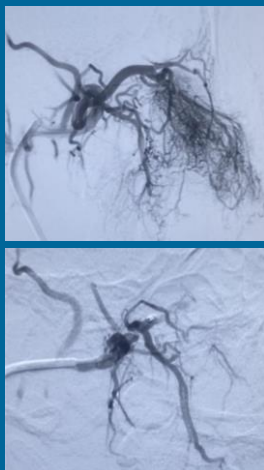


- Clínica y examen ORL.
- Rinofibroscopía.
- TC y RMN con contraste.

OBJETIVO



Mostrar logros y avances en nuestra institución, validar el abordaje multidisciplinario y establecer un punto de referencia para futuros casos.



Masculino, **12 años.**

MC: obstrucción nasal unilateral - epistaxis.

EF: rinoscopia anterior lesión polipoidea unilateral.

ENDOSCOPIA NASAL: vasos radiados sobre lesión.

TC y RMN CON CONTRASTE: lesión unilateral FN derecha hiperdensa e hiperintensa en T2.

TTO: Sospecha de angiofibroma nasofaríngeo, **enfoque multidisciplinario para resección quirúrgica con abordaje puramente endoscópico.**

CONCLUSION

LA EXITOSA RESECCIÓN DEL FIBROANGIOMA EN NUESTRA INSTITUCIÓN DEMUESTRA NUESTRA CAPACIDAD DE ABORDAR TUMORES COMPLEJOS, RESALTANDO LA IMPORTANCIA DEL ABORDAJE MULTIDISCIPLINARIO.

