

Objetivo: Presentación de caso clínico de mucocele frontoetmoidal y revisión de bibliografía.

Antecedentes: El mucocele es una lesión benigna de los senos paranasales, expansiva y localmente agresiva, revestida por un epitelio respiratorio y con contenido mucoso que se forma a partir de la obstrucción del drenaje del seno. En su crecimiento pueden producir erosión ósea afectando estructuras adyacentes como la órbita en (el 27 % de los casos) o el cerebro (13% de los casos). Pueden ser primarios, sin una causa aparente, o secundarios a cirugías, traumatismos o inflamaciones crónicas como la rinosinusitis. Los factores de riesgo incluyen rinosinusitis crónica, cirugía sinusal previa, traumatismos nasales o faciales, obstrucción del drenaje sinusal, procesos inflamatorios crónicos y trastornos del transporte mucociliar. Las localizaciones más frecuentes son seno frontal y etmoidal.

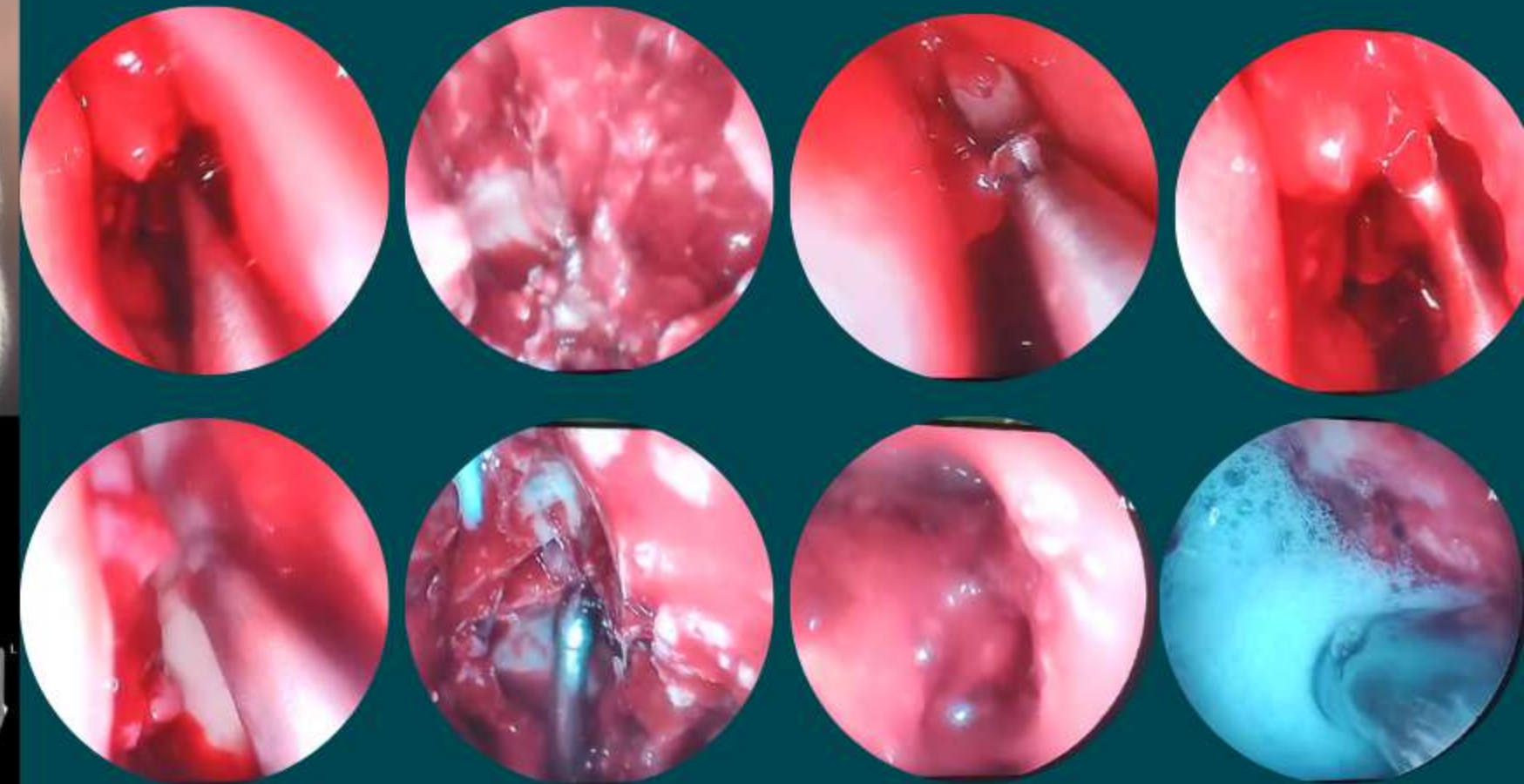
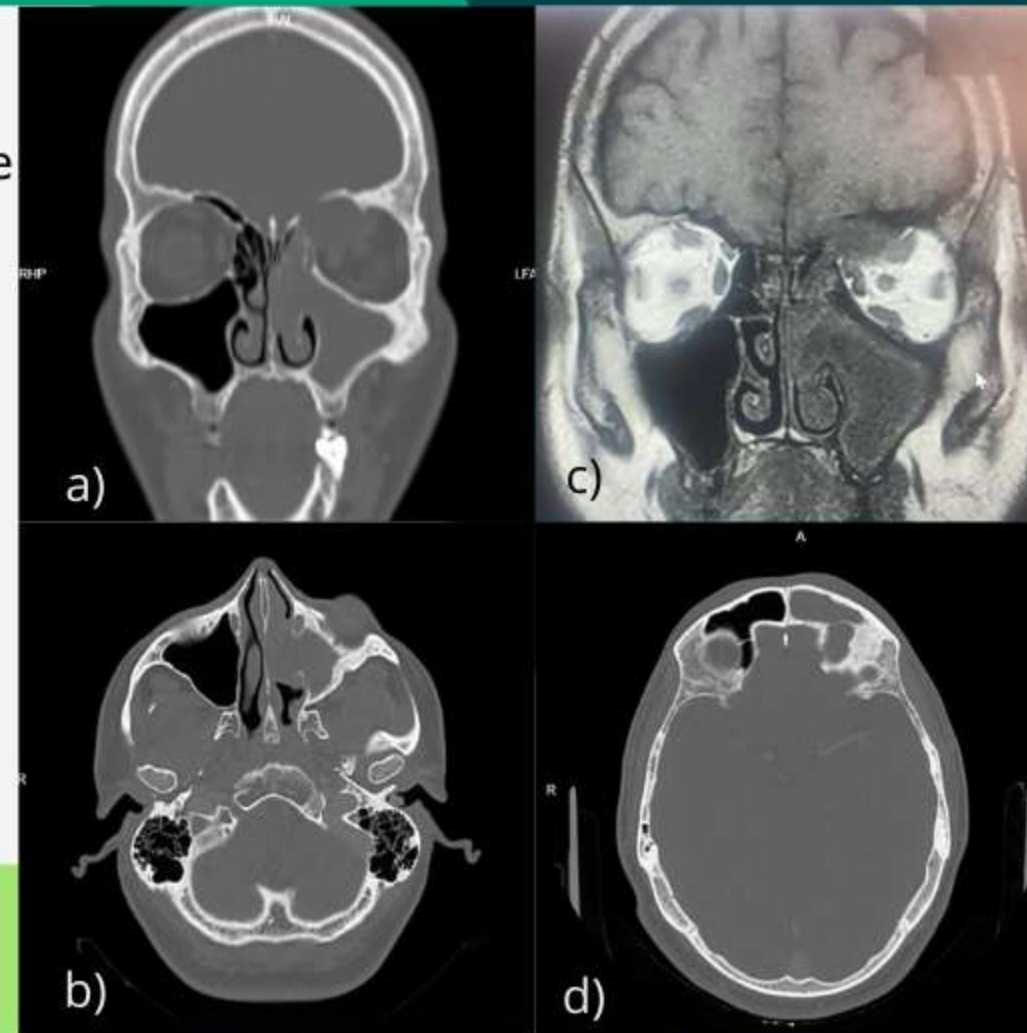
Caso clinico

Paciente masculino de 44 años, sin antecedentes de relevancia.

Motivo consulta: exoftalmia y dolor ocular izquierdo de tres meses de evolución, agravado en la última semana. Se solicita tomografía de macizo craneo facial . (Figura a,b,c,d)

Tratamiento: Se realiza cirugía endoscópica rinosinusal con abordaje al seno frontal por técnica Draft 2a.

Evolucion: Control pop (3 meses) se evidencia disminucion de exoftalmia y sin patologia/ recidiva.



Conclusiones: : Se presentó un caso de un paciente de 44 años con mucocele fronto etmoidal con compromiso orbitario, su resolución quirúrgica y revisión bibliográfica.