

# REPORTE DE CASO: PRESENTACIÓN INUSUAL DE CARCINOMA DE CELULAS CLARAS EN AMIGDALAS PALATINAS

Autores: Moreira Loor, Camila Denisse; Peñata Giraldo, Alba Cecilia; Gavaldá, Sofía; Garesi, Lucía.

## INTRODUCCION

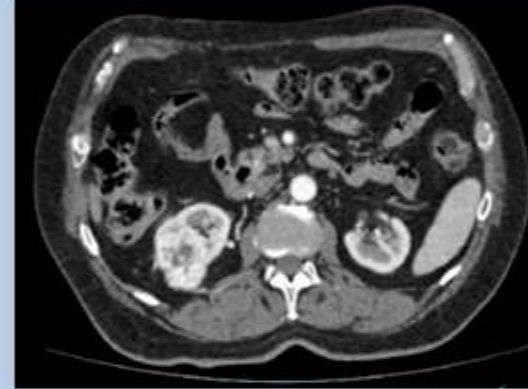
El carcinoma de células claras (CCC) es una neoplasia maligna que se caracteriza por la presencia de células tumorales con un citoplasma claro debido a la acumulación de glucógeno. Comúnmente encontrado en los riñones, pero también extracapsular.

## OBJETIVO

Presentar un caso clínico inusual de carcinoma de células claras en amígdalas palatinas para su diagnóstico oportuno.

## CASO CLÍNICO

♂ de 60 años de edad.  
Argentino  
APP: Ex Tabaquista, DM, IC, IRC, IAM, TEC.



## CLÍNICA

**EF:** Lesión de aspecto exofítica, necrótica en amígdala izquierda

## CONDUCTA

**-Toma de biopsia**  
**-IC Clínica Médica**  
**-Estudio histopatológico:** epitelio pavimentoso, ulcerado. Estroma constituido por células de amplio citoplasma claro y núcleos redondeados. Focos de necrosis. Técnicas de IHQ positivas para CD10; negativas para CK7 y CK20. Carcinoma de células claras de origen renal.

## IMÁGENES

**-Abdomen:** Formación heterogénea exofítica en valva posterior del **riñón derecho** que mide 51 x 38 mm con realce al cte, proceso orgánico.



MC: Tumoración en región amigdalina izquierda de 3 meses de evolución, odinodisfagia y sangrado

**CONCLUSION** El CCC en amígdalas palatinas es una entidad infrecuente. Este caso clínico es de un paciente que pertenece al rango etario y sexo más frecuente de presentación de esta patología, además del hábito tabáquico, sin embargo, el paciente no presentaba sintomatología a nivel renal. A pesar de que el diagnóstico y tratamiento oportuno mediante cirugía y quimioterapia pueden mejorar el pronóstico, sigue siendo un desafío clínico debido a su rareza y potencial agresividad.