

## ANTECEDENTES

El linfoma plasmablastico es un subtipo de Linfoma difuso de células grandes B. Es más frecuente en inmunosuprimidos, siendo la cavidad oral el sitio más común de afección, con menor frecuencia en otras regiones extraganglionares como senos paranasales, órbita, piel, hueso y partes blandas. Es agresivo y con mal pronóstico, con una supervivencia promedio de 1 año.

## OBJETIVO

Reportar un caso infrecuente de linfoma plasmablastico con afectación rinosinusal en un paciente inmunocompetente.

## MATERIALES Y MÉTODOS:

Revisión de historia clínica, estudios complementarios y revisión bibliográfica

## TRATAMIENTO MULTIDISCIPLINARIO

- Cirugía endoscópica nasal + craneotomía bicoronal, resección de tumor rinosinusal  
 - Quimioterapia 6 ciclos R-CHOP

## CASO CLÍNICO

- 69 años
- Tumoración en región frontal
- Epistaxis recurrente
- IVN predominio izquierda

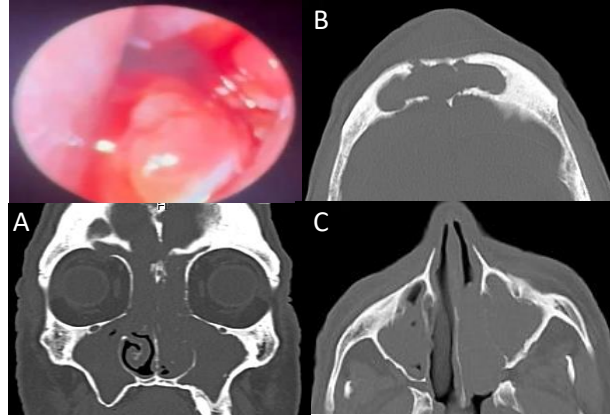


Fig. A-C: TC macizo cráneo facial con ocupación de senos paranasales, erosión de lamina papirácea y techo de la órbita derecha. B: erosión de tabla ósea externa e interna de seno frontal.

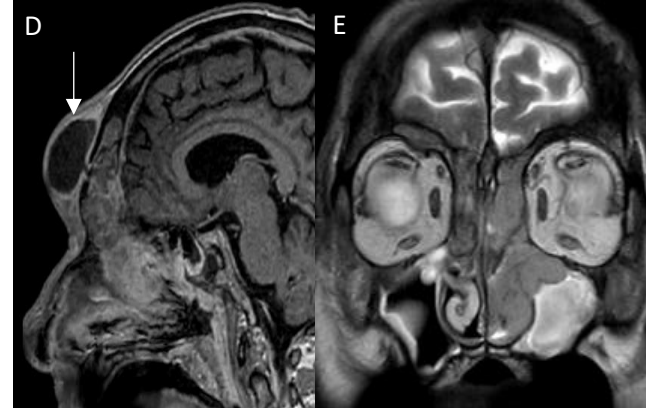


Fig. D: RM colección de aspecto líquido en región subcutánea frontal (flecha). E: RM formación rinosinusal con realce heterogéneo al contraste.

## VIDEO



## CONCLUSIÓN

Es un desafío diagnóstico, tanto sus características clínicas como histológicas son ambiguas, lo que reduce la capacidad de un diagnóstico certero y rápido, requiere de tratamiento intensivo con quimioterapia, sin embargo es de mal pronóstico.

## BIBLIOGRAFIA

